

栄養ケア・ステーションなら

このような活動ができる
管理栄養士・栄養士が

あなたの声かけを待っています

- 特定保健指導と介護予防等への健康栄養相談
- 健康セミナー、食育・料理教室等への講師紹介
- 医院等と連携した栄養相談 等
- 関係団体・企業と連携して健康・栄養関連のイベントの企画、人材提供 等

「奈良県版食事バランスガイド」



奈良県に昔から伝わる
郷土料理や、
県産の食材を使った料理を
示しています。

奈良県栄養士会マスコット
のりん
鹿奈栄ちゃん



社団法人 奈良県栄養士会

「栄養ケア・ステーションなら」の誕生まで

日本人の健康問題の第一は、肥満や糖尿病など生活習慣病が急速に増加していることです。また、一方では、高齢者の介護予防や低栄養状態の改善も重要課題となってきています。

平成20年4月からは、特定健診・保健指導制度がスタートしました。この特定健診では、生活習慣の改善が必要と判断されたすべての方に対し、特定保健指導が行われます。管理栄養士、栄養士も栄養の専門家として、その対策にあたり、指導の計画作成、評価を行うことになりました。

そのため(社)奈良県栄養士会は、「栄養ケア・ステーションなら」を設置して、人材育成と活動に取り組んでいます。

〈栄養士活動のひとこま〉



親と子の生活習慣病予防教室

小さい時から食育を



県の施策に基づいた事業



学校・家庭・地域ぐるみの
地産地消と食育体験



その他…

- 男性料理教室
- 障害者自立支援のための料理教室 等の活動があります。

「栄養ケア・ステーションなら」が 目指すサービスとは？

(社)奈良県栄養士会では、個々人に応じた適切な食生活のアドバイスや食育等、食に関する情報発信を行い、県民の皆さまの健康づくりにお役に立ちたいと願っています。

だれもが健康で長生きしたいと考えたとき、健診で、生活習慣の改善が必要と判定されるよりも前に、もっと早い時期に相談できる場所が必要です。

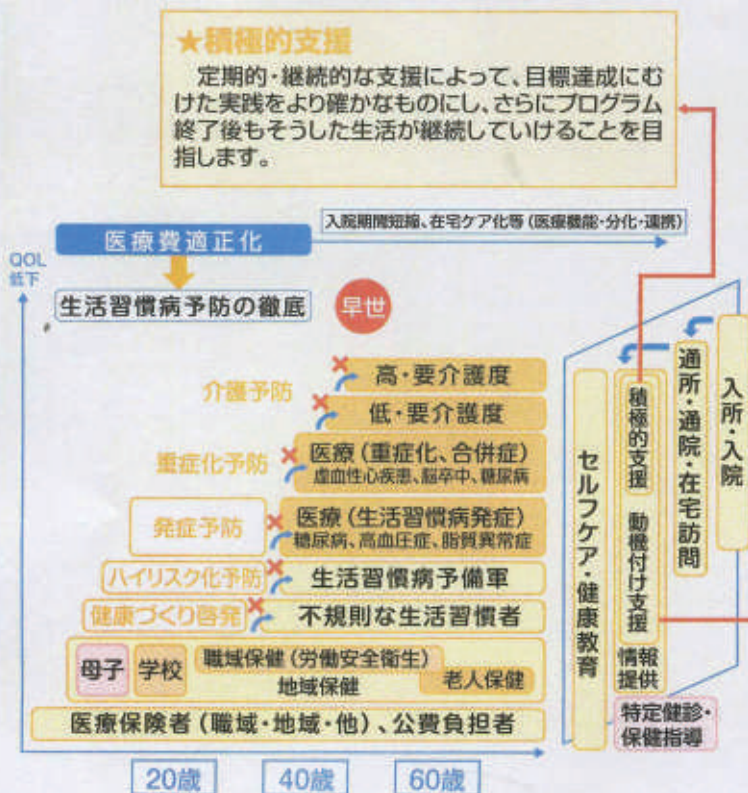
また、健康づくりを推進するには、地元の健康関連団体

と協働で、参画していく地域ぐるみの活動が、必要となってきます。

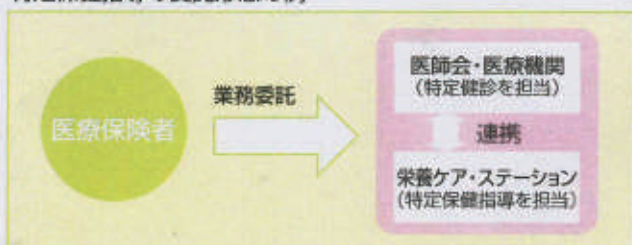
住民の皆さま一人ひとりが、自分自身の生活習慣に気づき、健康的な生き方ができるよう一緒に考え、励ましあいながら、それを導き出せるお手伝いができることを目指しています。

特定保健指導の「**動機づけ支援**」「**積極的支援**」に対応できるご提案

栄養ケア・ステーション事業の「事業領域」概念図



特定保健指導の受託形態の例



- 県内どこでも面接します。
- 原則として最初に面接させていただいたスタッフが最後まで個別に対応します。
- 充実した会独自のスタッフ教育を行い、良質な保健指導を提案します。

効果的な指導のできるスタッフの育成

(社)奈良県栄養士会では、栄養管理および健康づくりの専門家にふさわしい能力やスキルを併せ持つ人材の育成を目指した研修・フォロー体制を構築しています。

「健診・保健指導事業の企画・立案・評価能力」や「行動変容につながる保健指導能力」を有する人材の育成に努めています。

★動機づけ支援

個別の面談支援に従い、支援対象者自らの生活習慣を振り返りながら、行動目標を立て、その継続的な実践のサポートを行います。

参考資料: (社)日本栄養士会ホームページ・栄養ケア・ステーションページより

〈奈良県栄養士会の生い立ち〉

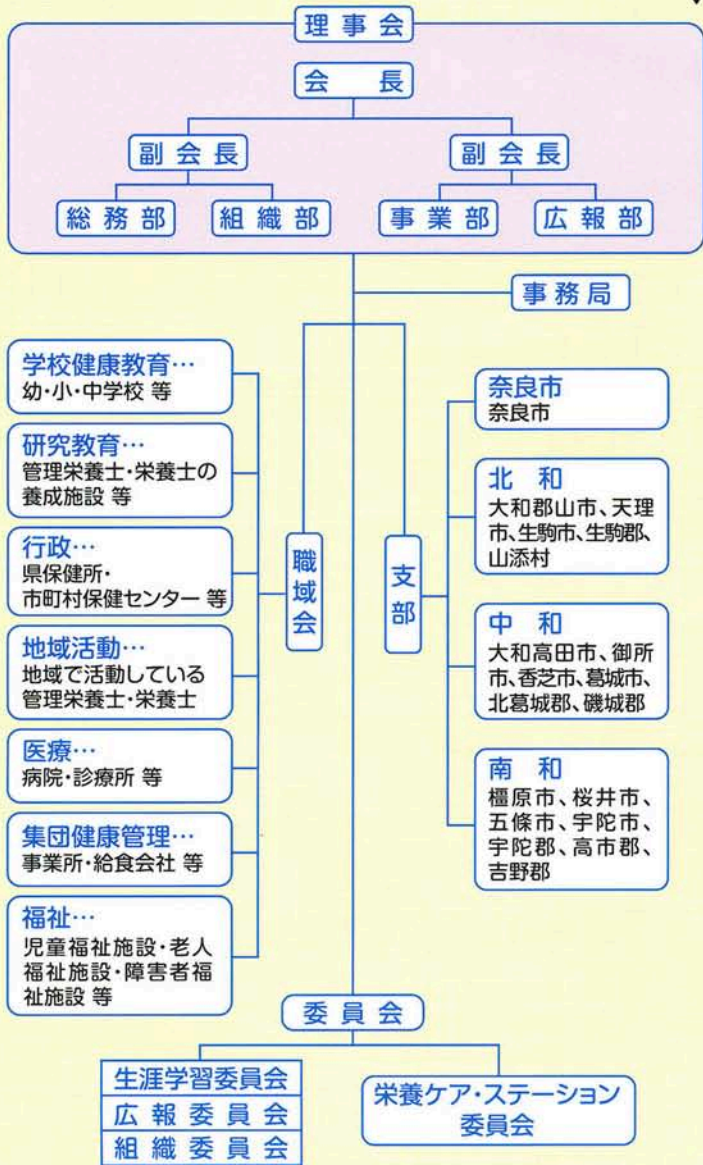
1954年 昭和29年 創立

1988年 昭和63年 奈良県より社団法人の認可を受ける



〈奈良県栄養士会の活動組織図〉

会員数: 707名 (H20.4.1現在)



ご利用・お問い合わせは
お気軽に下記までご連絡下さい。

社団法人 奈良県栄養士会 「栄養ケア・ステーションなら」

■所在地.....
〒636-0342
奈良県磯城郡田原本町大字三笠22-1
サンライズ三笠Ⅱ 201

■電話・FAX.....
TEL: 0744-33-2166
FAX: 0744-33-2177

■Eメール.....
n-eiyou@m4.kcn.ne.jp

お問い合わせ時間帯
平日の午前9:00~17:00まで



交通アクセス

